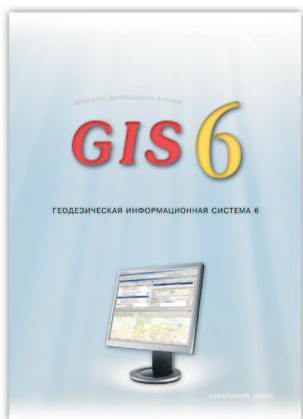


Вы всё ещё используете несколько программных продуктов ? Вам необходимо объединить все имеющиеся данные в одну базу данных и работать в сетевом режиме одновременно несколькими пользователями ? Требуется разграничить права доступа для разных пользователей и иметь возможность оперативно анализировать данные ?

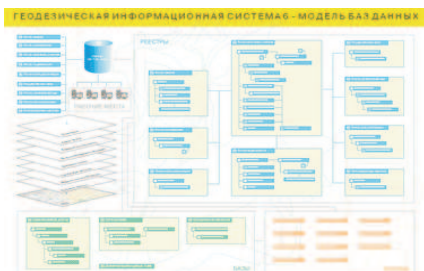
Всё это и многое другое позволяет программа Геодезическая Информационная Система 6. Землеустроительные предприятия, управления и отделы Государственного комитета Украины по земельным ресурсам, а также филиалы Центра государственного земельного кадастра уже успешно пользуются программой Геодезическая Информационная Система 6. **С помощью нашего продукта выполнено обновление плано-картографических материалов всех районов Одесской области, разработаны электронные схемы землеустройства административных районов в разрезе территорий сельских, поселковых, городских советов, ведутся дежурные кадастровые планы большинства городов и районов Одесщины. Мы помогаем нашим клиентам осуществить установку программы, конвертировать имеющиеся данные, а также выполняем профессиональную поддержку !**



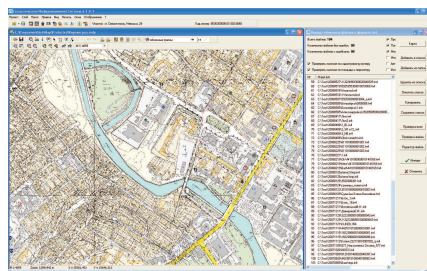
**Геодезическая Информационная Система 6** - новая многопользовательская версия с улучшенной структурой баз данных, позволяет выполнять комплекс задач от камеральных работ до регистрационной карточки и обменного файла в формате XML и In4. В качестве SQL сервера баз данных используется Microsoft SQL Server 2000/2005/2008. Базы данных можно условно разделить на реестры: сертификатов, земельных участков, недвижимости, технической документации, государственных актов, договоров аренды, регистрационных карточек и книг регистрации. Реестры имеют отдельные окна в программе, причём по государственным актам, книгам регистрации и регистрационным карточкам ведётся оперативная статистическая информация. Администратор имеет возможность разграничения доступа для отдельных пользователей. Программа имеет достаточный объём функций для выполнения вычислений и преобразований координат, начиная от вычисления теодолитных ходов и заканчивая преобразованием системы координат. Импорт и экспорт данных во все распространённые форматы данных. Программа поставляется с большим набором готовых отчётных форм, среди которых государственные акты, регистрационные карточки, кадастровые планы, технические отчёты и т.д. Все отчётные формы могут произвольно корректироваться пользователями. Отдельно можно также выделить наличие в программе модуля

**MapDraw 2**, предоставляющего возможность подключения и отображения внешних растровых и векторных слоёв ArcView/ArcGis совместно с внутренними слоями: земельные участки, кадастровые блоки, внутрихозяйственное устройство, почвенная характеристика, сервитуты, ограничения, аренда и денежная оценка населённых пунктов. Отображение карты можно совмещать с отображением атрибутивной информации. В программе присутствует возможность отображения и координирования растров в формате Bmp, Wmf, Jpg, Tif и Sid непосредственно на экране или в окне координирования. Присутствует импорт и экспорт параметров привязки из форматов Tab, Rtr, Bpw, Jgw, Tfw, Sdw. Программа поставляется в версиях GIS 6 Std, GIS 6 Pro и GIS 6 Client, а также имеет собственный графический сервер GIS 6 MapDraw Server позволяющий ускорить процесс отображения карт, сократить трафик локальной сети, а также обезопасить доступ к векторным и растровым данным находящимся на сервере.

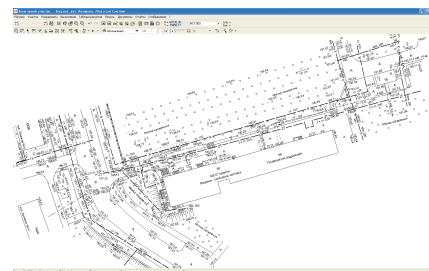
ЕДИНАЯ БАЗА ДАННЫХ ОБЪЕКТОВ И СУБЪЕКТОВ ПРАВА



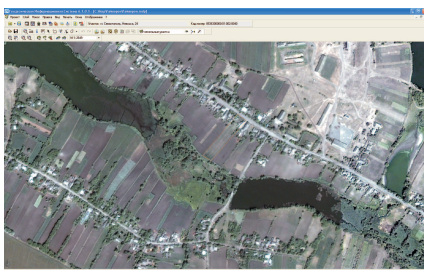
ИМПОРТ И ЭКСПОРТ ОБМЕННЫХ ФАЙЛОВ В ФОРМАТЕ IN4 И XML



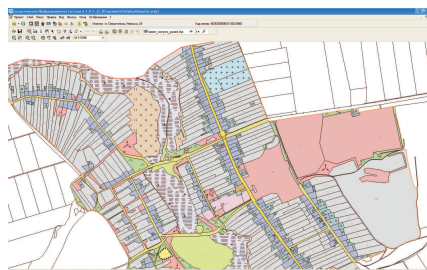
ФОРМИРОВАНИЕ ТОПОГРАФИЧЕСКИХ ПЛАНОВ



ОТОБРАЖЕНИЕ ВНУТРЕННИХ И ВНЕШНИХ СЛОЁВ



ДЕНЕЖНАЯ ОЦЕНКА ЗЕМЕЛЬ НАСЕЛЁННЫХ ПУНКТОВ



СОЗДАНИЕ ДЕЖУРНЫХ ПЛАНОВ ЗЕМЕЛЬ

