

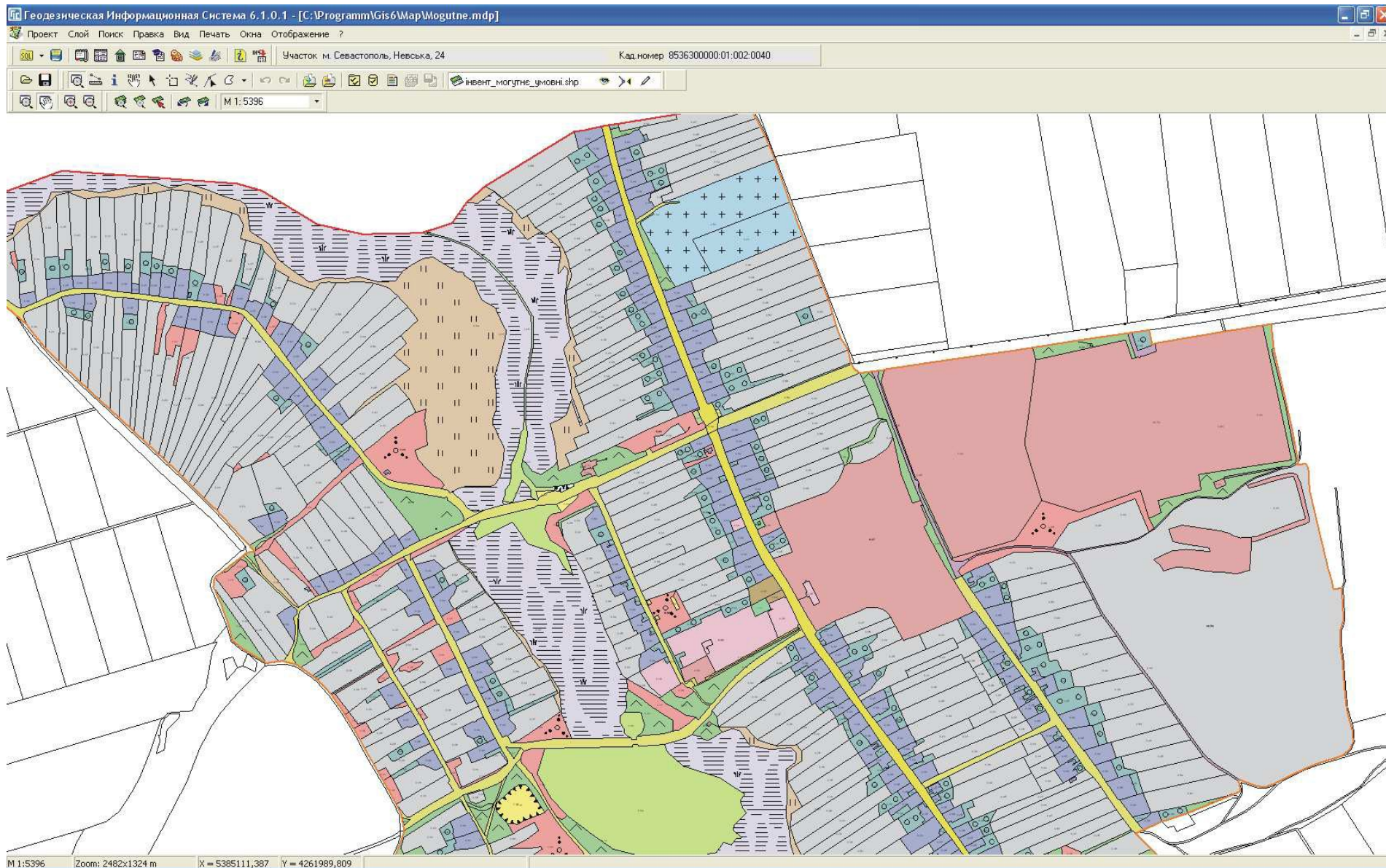
COMPANY
S HELS **S**

КОМПАНИЯ ШЕЛС
ПРОИЗВОДСТВО ИНФОРМАЦИОННЫХ ТЕХНОЛОГИЙ

ГЕОДЕЗИЧЕСКАЯ ИНФОРМАЦИОННАЯ СИСТЕМА 6

**АВТОМАТИЧЕСКОЕ ВЫЧИСЛЕНИЕ
ДЕНЕЖНОЙ ОЦЕНКИ ЗЕМЕЛЬНЫХ
УЧАСТКОВ**

ДЕНЕЖНАЯ ОЦЕНКА ЗЕМЕЛЬ НАСЕЛЁННЫХ ПУНКТОВ



ОТКРЫТИЕ ОКНА ДЕНЕЖНОЙ ОЦЕНКИ НАСЕЛЁННЫХ ПУНКТОВ

Геодезическая Информационная Система 6.1.1.6 Professional - [Земельные участки]

Участок: Владелец Поиск Отбор Расчёты План Агрогруппы Списки Печать Импорт Экспорт Сервис Окна ?

Участок: с. Долинське

Земельные участки
Недвижимость
Техническая документация
Государственные акты
Договора аренды
Регистрационные карточки
Денежная оценка
Карта
Каскад
Мозаика
Вертикально
Горизонтально

Кадастровый номер	Адрес земельного участка	П
8536300000:05:018:0022	Севастополь, СТ "Союз", №50.51	
8536300000:06:004:0068	Севастополь, СТ "Успіх", діл. 23-24	
8536300000:06:004:0090	Севастополь, СТ "Успіх", діл. 1	
8536300000:06:004:0102	Севастополь, СТ "Успіх", діл. 26	
8536300000:16:001:0007	м. Севастополь, Вечерня, 4	
8536300000:60:001:0044	м. Севастополь, Нечаева, 27	
8536390700:36:003:0008	с. Орлиное, Макарова, 11	
8536390700:36:004:0028	с. Орлине, Каштанова, 13	
8536390700:44:001:0005	с. Підгірне, Привольна, 17	1301,00
с. Долинське		13929,95
м45342		6957,13
3522580600:03	324234	72480,78
	1111	15448,98
3520382100:02:000:0916	Голоківська сільська рада	9999,87
3520382100:02:000:0469	Голоківська сільська рада	49831,78
3520382100:02:000:0516	Голоківська сільська рада	57800,00
3520382100:02:000:0469	Голоківська сільська рада	49831,78
8536300000:06:001:0345	м.Севастополь, діл. №36	354,94
8536300000:06:001:0345	СТ "Луч", діл. №36	354,94
	C:\Test\20081007\Андрей\Гис 6 Импорт.dxf	2500,00
	C:\Test\20081007\Андрей\Гис 6 Импорт.dxf	2500,00
	C:\Test\20081007\Андрей\Гис 6 Импорт.dxf	2500,00
	C:\Test\20081007\Андрей\Гис 6 Импорт.dxf	2500,00
	C:\Test\20081007\Андрей\Гис 6 Импорт.dxf	2500,00
	C:\Test\20081007\Андрей\Гис 6 Импорт.dxf	2500,00
	C:\Test\20081007\Андрей\Гис 6 Импорт.dxf	2500,00
	C:\Test\20081007\Андрей\Гис 6 Импорт.dxf	4553,95
	C:\Test\20081007\Андрей\Гис 6 Импорт.dxf	2500,00
	C:\Test\20081007\Андрей\Гис 6 Импорт.dxf	2500,00
	C:\Test\20081007\Андрей\Гис 6 Импорт.dxf	2500,00
	C:\Test\20081007\Андрей\Гис 6 Импорт.dxf	1051,00
	C:\Test\20081007\Андрей\Гис 6 Импорт.dxf	2500,00
	C:\Test\20081007\Андрей\Гис 6 Импорт.dxf	1627,00
	C:\Test\20081007\Андрей\Гис 6 Импорт.dxf	2500,00
	C:\Test\20081007\Андрей\Гис 6 Импорт.dxf	1016,00
	C:\Test\20081007\Андрей\Гис 6 Импорт.dxf	2500,00
	C:\Test\20081007\Андрей\Гис 6 Импорт.dxf	3270,00
	C:\Test\20081007\Андрей\Гис 6 Импорт.dxf	2500,00
	C:\Test\20081007\Андрей\Гис 6 Импорт.dxf	529,15
	C:\Test\20081007\Андрей\Гис 6 Импорт.dxf	2500,00

Участок: Владелец Координаты План Недвижимость Агрогруппы Документация Госакт Карточка Документ Сервитуты Ограничения Арек

Дата оконч.	Субъект права	Часть
	Гриненко Ганна Петрівна	

Кадастровый №	Наименование объекта	Вид угодий	Площадь	Почтовый адрес
	Під проїздами, проходами та площадкам 05 рілля		8529,76	232323232
	двор	37.5 під проїздами, проходами та площадками	5400,20	232323232

№ п/п	Номер	X	Y	Z	Выч. L	Дир.угол	Внут.угол
1	1	5029 119,106	3208 402,163	0,000		64,84	100,13
2	2	5029 138,235	3208 442,882	0,000	44,99	161,78	83,06
3	3	5029 032,882	3208 477,558	0,000	110,91	240,42	101,36
4	4	5029 007,157	3208 432,238	0,000	52,11	344,96	75,46
5	1	5029 119,106	3208 402,163	0,000	115,92	64,84	100,13

Код КУАТУ Select * From OBJECT Order By ID_Object

Windows NT 5.0 (Build 2195) 1600x900 2 097 151 KB Земельных участков: 13709 Субъектов права: 13627 Пользователь: Администратор

ИМПОРТ ДАННЫХ ДЕНЕЖНОЙ НОРМАТИВНОЙ ОЦЕНКИ ЗЕМЕЛЬ

Геодезическая Информационная Система 6.1.1.6 Professional - [Денежная оценка населённых пунктов]

Оценка Расчёты Списки Печать Импорт Экспорт Окна ?

АrcGIS/ArcView (Shp) Кад.номер

Баллов бонитета из MS Excel

граница совета нас.пункта оценочные зоны почвенная хар-ка локальные факторы уклоны

Код КУАТУ	Населённый пункт/совет	Локальный фактор	Площадь, га	Периметр, м	Коэффициент
3510100000	Кировоградска область, м.Кировоград				
5120285601	Одеська область/м.Одеса, Анапьевский Район/м	заболоченность	13,749	3193,69	0,950
5120481900	Одеська область, Арцизький Район, Деленська с		16,266	3111,08	1,000
5120483700	Одеська область, Арцизький район, Надеждівська	заболоченность	44,500	4683,00	0,950
5122781701	Одеська область/м.Одеса, Комінтернівський Райс		300,945	9070,61	1,000
5124180501	Одеська область, Ренійський район, с. Долинське	санітарно-захисна зона	5,257	849,36	0,960
5125455100	Одеська область/м.Одеса, Ширяївський Район/сн	мост	0,528	300,78	1,200
		мост	0,513	298,98	1,200

№ п/п	Номер	X	Y	Z	Выс. L	Дир. угол	Внут. угол
1	1	5024 266,919	3209 541,109			202,62	87,36
2	2	5024 202,014	3209 514,065		70,31	290,05	92,57
3	3	5024 300,754	3209 243,445		288,07	263,09	206,96
4	4	5024 278,811	3209 062,421		182,35	198,43	244,65
5	5	5024 256,869	3209 055,107		23,13	261,87	116,57
6	6	5024 253,212	3209 029,508		25,86	279,87	162,00
7	7	5024 275,154	3208 903,340		128,06	278,13	181,73
8	8	5024 280,640	3208 864,941		38,79	272,12	186,01
9	9	5024 282,468	3208 815,572		49,40	267,51	184,61
10	10	5024 280,640	3208 773,516		42,10	247,29	200,23
11	11	5024 247,727	3208 694,889		85,24	30,80	36,48
12	12	5024 342,810	3208 751,573		110,70	293,20	277,60
13	13	5024 370,237	3208 687,575		69,63	215,22	257,98
14	14	5024 339,153	3208 665,633		38,05	282,68	112,54
15	15	5024 355,609	3208 592,492		74,97	295,99	166,69
16	16	5024 532,975	3208 228,617		404,80	326,31	149,68
17	17	5024 582,345	3208 195,704		59,34	349,38	156,93
18	18	5024 648,301	3208 183,337		67,11	81,87	87,51
19	19	5024 652,040	3208 209,506		26,43	90,00	171,87
20	20	5024 652,040	3208 251,840		42,33	99,87	170,13
21	21	5024 641,457	3208 312,694		61,77	123,02	156,84
22	22	5024 607,061	3208 365,611		63,11	130,91	172,11
23	23	5024 572,665	3208 405,298		52,52	114,25	196,66
24	24	5024 464,185	3208 646,070		264,08	113,86	180,39
25	25	5024 403,331	3208 783,653		150,44	97,91	195,95
26	26	5024 390,102	3208 878,903		96,16	97,25	180,65
27	27	5024 371,581	3209 024,424		146,69	100,30	176,95
28	28	5024 355,706	3209 111,737		88,74	94,76	185,54
29	29	5024 345,123	3209 238,737		127,44	87,14	187,62
30	30	5024 347,768	3209 291,654		52,98	97,59	169,54
31	31	5024 342,477	3209 331,342		40,04	112,38	165,21
32	32	5024 323,956	3209 376,321		48,64	107,74	184,64

Код КУАТУ

ПАРАМЕТРЫ НАСЕЛЁННОГО ПУНКТА ИЛИ СОВЕТА

Геодезическая Информационная Система 6.1.1.6 Professional - [Денежная оценка населённых пунктов]

Оценка Расчёты Списки Печать Импорт Экспорт Окна ?

Участок с. Долинське Кад.номер

граница совета нас.пункта оценочные зоны почвенная хар-ка локальные факторы уклоны

Код КУАТУ	Населённый пункт/совет	Наименование	Площадь, га	Периметр, м
3510100000	Кировоградська область, м.Кировоград	Межа № 001	345,446	10490,75
5120285601	Одеська область/м.Одеса, Ананіївський Район/м.	Межа № 002	30,016	3433,21
5120481900	Одеська область, Арцизький Район, Деленська с.			
5120483700	Одеська область, Арцизький район, Надеждівська			
5122781701	Одеська область/м.Одеса, Комінтернівський Райс			
5124180501	Одеська область, Ренійський район, с. Долинське			
5125455100	Одеська область/м.Одеса, Ширяївський Район/сн			

Изменение денежной оценки населённого пункта

Код записи: 2 Дата создания: Дата изменения:

Область: Одеська область Совет: Долинська сільська рада

Район: Ренійський район Нас.пункт: с. Долинське

№ п/п Состояние записи: активна Вид записи: населённый пункт

Код КУАТУ: 5124180501

Населённый пункт: Одеська область, Ренійський район, с. Долинське

Площадь, кв.м.: 15089749,77

Периметр, м.: 111914,44

Дата оценки: 01.01.2009

Население, чел.: 2734

Вб - базовая стоимость: 7,61

Км1: 1

Комментарии:

Пашня Пастбища Луга Сады

Площадь угодий, кв.м. Стоимость 1 га, угодий Средний бал бонитета

2013	763,13		6694,88
25,02996	35,18998		83,24531

Сохранить Отменить

22	22	5029 330,342	3207 307,371		87,10	63,77	76,34
23	23	5029 941,616	3207 938,570		32,61	324,46	285,31
24	24	5030 031,805	3207 874,150		110,83	334,63	169,77
25	25	5030 185,302	3207 801,569		169,79	333,97	180,72
26	26	5030 379,675	3207 706,657		216,31	42,71	111,26
27	27	5030 400,611	3207 725,983		28,49	340,95	241,76
28	28	5030 535,894	3207 679,278		143,12	69,82	91,14
29	29	5030 641,720	3207 967,139		306,70	69,97	179,84
30	30	5030 777,471	3208 339,587		396,42	193,85	56,12
31	31	5030 542,336	3208 281,609		242,18	109,23	264,62
32	32	5030 518,178	3208 350,861		73,34	171,09	118,14

Код КУАТУ

ПАРАМЕТРЫ ГРАНИЦ НАСЕЛЁННОГО ПУНКТА

Геодезическая Информационная Система 6.1.1.6 Professional - [Денежная оценка населённых пунктов]

Оценка Расчёты Списки Печать Импорт Экспорт Окна 7

Участок: с. Долинське Кад.номер

граница совета | **нас. пункта** | оценочные зоны | почвенная хар-ка | локальные факторы | уклоны

Код КУАТУ	Населённый пункт/совет
3510100000	Кіровоградська область, м.Кіровоград
5120285601	Одеська область./м.Одеса, Ананієвський Район./м
5120481900	Одеська область., Арцизький Район, Деленська с
5120483700	Одеська область., Арцизький район, Надеждівська
5122781701	Одеська область./м.Одеса, Комінтернівський Райо
5124180501	Одеська область., Ренійський район, с. Долинське
5125455100	Одеська область./м.Одеса, Ширяївський Район./сн

Наименование	Площадь, га	Периметр, м
Межа № 001	345,446	10490,75
Межа № 002	30,016	3433,21

№ п/п	Номер	X	Y	Z	Выч. L	Дир.угол	Внут.угол
1	1	5028 144,287	3207 951,454			59,04	89,39
2							
3							
4							
5							
6							
7							
8							
9							
10							
11							
12							
13							
14							
15	15	5029 688,766	3207 792,014		41,87	0,00	247,38
16	16	5029 719,366	3207 792,014		30,60	82,30	97,70
17	17	5029 727,418	3207 851,603		60,13	351,87	270,43
18	18	5029 772,513	3207 845,161		45,55	66,90	104,97
19	19	5029 819,217	3207 954,675		119,06	317,29	289,61
20	20	5029 840,154	3207 935,349		28,49	49,76	87,53
21	21	5029 857,870	3207 956,286		27,43	326,31	263,45
22	22	5029 930,342	3207 907,971		87,10	69,77	76,54
23	23	5029 941,616	3207 938,570		32,61	324,46	285,31
24	24	5030 031,805	3207 874,150		110,83	334,69	169,77
25	25	5030 185,302	3207 801,569		169,79	333,97	180,72
26	26	5030 379,675	3207 706,657		216,31	42,71	111,26
27	27	5030 400,611	3207 725,983		28,49	340,95	241,76
28	28	5030 535,894	3207 679,278		143,12	69,82	91,14
29	29	5030 641,720	3207 967,139		306,70	69,97	179,84
30	30	5030 777,471	3208 339,587		396,42	193,85	56,12
31	31	5030 542,336	3208 281,609		242,18	109,23	264,62
32	32	5030 518,178	3208 350,861		73,34	171,09	118,14

Изменение границы населённого пункта

Код записи: 6 Код КУАТУ: 2 Нас. пункт: 2

Наименование контура: Межа № 001 X минимум: 5027 198,918

Площадь, кв.м: 3454455,67 Y минимум: 3207 679,278

Периметр, м: 10490,75 X максимум: 5030 777,471

Y максимум: 3209 446,007

Вид записи: граница населённого пункта

Код КУАТУ

ПАРАМЕТРЫ ОЦЕНОЧНОЙ ЗОНЫ

Геодезическая Информационная Система 6.1.1.6 Professional - [Денежная оценка населённых пунктов]

Оценка Расчёты Списки Печать Импорт Экспорт Окна ?

Участок с. Долинське Кад.номер

граница совета насел.пункта оценочные зоны почвенная хар-ка локальные факторы уклоны

Код КУАТУ	Населённый пункт/совет
3510100000	Кировоградська область, м.Кировоград
5120285601	Одеська область/м.Одеса, Ананівський Район/м.
5120481900	Одеська область, Арцизький Район, Деленська с
5120483700	Одеська область, Арцизький район, Надеждівськ
5122781701	Одеська область/м.Одеса, Комінтернівський Рай
5124180501	Одеська область, Ренійський район, с. Долинське
5125455100	Одеська область/м.Одеса, Ширяївський Район/сн

Номер зоны	Площадь, га	Периметр, м	Км2
Зона № 1	345,446	10490,75	1,090
Зона № 2	30,016	3433,21	0,700

№ п/п	Номер	X	Y	Z	Выч. L	Дир. угол	Внут. угол
16	16	5029 719,366	3207 792,014		30,60	82,30	97,70
17	17	5029 727,418	3207 851,603		60,13	351,87	270,43
18	18	5029 772,513	3207 845,161		45,55	66,90	104,97
19	19	5029 819,217	3207 954,675		119,06	317,29	289,61
20	20	5029 840,154	3207 935,349		28,49	49,76	87,53
21	21	5029 857,870	3207 956,286		27,43	326,31	263,45
22	22	5029 930,342	3207 907,971		87,10	69,77	76,54
23	23	5029 941,616	3207 938,570		32,61	324,46	285,31
24	24	5030 031,805	3207 874,150		110,83	334,69	169,77
25	25	5030 185,302	3207 801,569		169,79	333,97	180,72
26	26	5030 379,675	3207 706,657		216,31	42,71	111,26
27	27	5030 400,611	3207 725,983		28,49	340,95	241,76
28	28	5030 535,894	3207 679,278		143,12	69,82	91,14
29	29	5030 641,720	3207 967,139		306,70	69,97	179,84
30	30	5030 777,471	3208 339,587		396,42	193,85	56,12
31	31	5030 542,336	3208 281,609		242,18	109,23	264,62
32	32	5030 518,178	3208 350,861		73,34	171,09	118,14

Изменение оценочной зоны

Код записи 10 Код КУАТУ 2 Нас. пункт 2

Номер зоны: Состояние оценочной зоны:

Наименование зоны:

Площадь, кв.м: X минимум: 5027 198,918

Периметр, м: Y минимум: 3207 679,278

Км2: X максимум: 5030 777,471

Y максимум: 3209 446,007

ПОЧВЕННАЯ ХАРАКТЕРИСТИКА

Геодезическая Информационная Система 6.1.1.6 Professional - [Денежная оценка населённых пунктов]

Оценка Расчёты Списки Печать Импорт Экспорт Окна ?

Участок: с. Долинське Кад.номер

граница совета нас.пункта оценочные зоны почвенная хар-ка локальные факторы уклоны

Код КУАТУ	Населённый пункт/совет
3510100000	Кировоградська область, м.Кировоград
5120285601	Одеська область/м.Одеса, Ананівський Район/м
5120481900	Одеська область, Арцизький Район, Деленська с
5120483700	Одеська область, Арцизький район, Надєждівська
5122781701	Одеська область/м.Одеса, Комінтернівський Райс
5124180501	Одеська область, Ренійський район, с. Долинське
5125455100	Одеська область/м.Одеса, Ширяївський Район/сн

Агрогрупа	Площадь, га	Периметр, м
110д - темно-каштанові слабозміті ґрунти середньос	20,727	2189,91
110д - темно-каштанові слабозміті ґрунти середньос	102,731	5230,66
111д - темно-каштанові середньо і сильнозміті ґрунти	157,131	11126,93
115 - каштанові солонцюваті ґрунти у комплексі з с	30,016	3433,21
209 - чорноземи наміті	3,897	1725,11
209 - чорноземи наміті	17,347	4251,55
215 - розміті ґрунти і виходи рикляк порід	5,729	1767,10

№ п/п

1 Код записи 19 Код КУАТУ :2 Нас. пункт 2

2

3

4 Агрогрупа 110д - темно-каштанові слабозміті ґрунти середньос X минимум 5028 809,126

5 Y минимум 3207 753,362

6 Номер 110 X максимум 5030 492,410

7 Y максимум 3209 092,036

8

9 Площадь, кв.м 1027313,90

10

11 Периметр, м 5230,66

12

13 Бал бонитета

Пашня	Пастбища	Луга	Сады
25	30	0	70

14

15 Сохранить Отменить

16

17	17	5029 871,542	3207 972,147		51,14	24,44	169,59
18	18	5029 980,343	3208 021,602		119,51	65,38	139,07
19	19	5029 995,575	3208 054,836		36,56	46,47	198,91
20	20	5030 034,853	3208 096,180		57,03	41,82	184,65
21	21	5030 113,407	3208 166,466		105,41	39,81	182,01
22	22	5030 200,230	3208 238,819		113,02	42,80	177,01
23	23	5030 256,045	3208 290,499		76,07	37,75	185,05
24	24	5030 320,129	3208 340,113		81,05	34,22	183,53
25	25	5030 370,078	3208 374,078		60,40	171,09	43,12
26	26	5030 360,438	3208 375,589		9,76	172,01	179,08
27	27	5030 123,604	3208 408,839		239,16	81,17	270,84
28	28	5030 160,645	3208 647,194		241,22	173,48	87,69
29	29	5030 104,278	3208 653,637		56,73	32,07	321,41
30	30	5030 492,410	3208 896,823		458,02	123,77	88,30
31	31	5030 361,887	3209 092,036		234,83	185,95	117,82
32	32	5030 271,272	3209 082,597		91,11	195,25	170,69

Код КУАТУ

ЛОКАЛЬНЫЕ ФАКТОРЫ

Геодезическая Информационная Система 6.1.1.6 Professional - [Денежная оценка населённых пунктов]

Оценка Расчёты Списки Печать Импорт Экспорт Окна ?

Участок: с. Долинське Кад.номер

граница совета нас.пункта оценочные зоны почвенная хар-ка локальные факторы уклоны

Локальный фактор	Площадь, га	Периметр, м	Коэффициент
- заболоченность	13,749	3193,69	0,950
- заболоченность	16,266	3111,08	1,000
I заболоченность	44,500	4683,00	0,950
- заболоченность	300,945	9070,61	1,000
- санитарно-защитная зона	5,257	849,36	0,960
- мост	0,528	300,78	1,200
- мост	0,513	298,98	1,200

Изменение локального фактора

Код записи 44 Код КЧАТУ 2 Нас. пункт 2

№ п/п

1 Вид объекта полигон

2 X минимум 5027 198,918

3 Y минимум 3207 951,454

4 Локальный фактор в зоні значної заболоченості з ґрунтовим живленням, що важи

5 X максимум 5029 019,771

6 Y максимум 3208 757,634

7 Наименование - заболоченность

8 Коэффициент 0,950

9 Площадь, кв.м. 445003,79

10 Периметр, м. 4683,00

11 Буферная зона, м.

12

13

14

15

16 Сохранить Отменить

18	18	5027 998,178	3208 407,736	95,26	153,43	183,14
19	19	5027 974,870	3208 419,390	26,06	137,64	195,79
20	20	5027 875,813	3208 509,707	134,05	138,37	179,28
21	21	5027 692,265	3208 672,861	245,58	138,11	180,26
22	22	5027 597,764	3208 757,634	126,95	201,87	116,24
23	23	5027 463,042	3208 703,562	145,17	184,81	197,06
24	24	5027 290,717	3208 689,068	172,93	268,73	96,08
25	25	5027 287,496	3208 544,122	144,98	188,58	260,14
26	26	5027 202,139	3208 531,238	86,32	266,82	101,76
27	27	5027 198,918	3208 473,259	58,07	291,37	155,45
28	28	5027 227,907	3208 399,176	79,55	42,36	69,01
29	29	5027 250,565	3208 419,835	30,66	29,57	192,79
30	30	5027 279,444	3208 436,218	33,20	302,47	267,10
31	31	5027 324,538	3208 365,355	83,99	8,53	113,94
32	32	5027 356,748	3208 370,187	32,57	55,96	132,57

Код КЧАТУ

ПАРАМЕТРЫ ИНДЕКСАЦИИ

Геодезическая Информационная Система 6.1.1.6 Professional - [Денежная оценка населённых пунктов]

Оценка Расчёты Списки Печать Импорт Экспорт Окна ?

Участок: с. Долинське Кад.номер

граница совета насел.пункта оценочные зоны почвенная карта локальные факторы уклоны

Код КУАТУ	Населённый пункт/совет
3510100000	Кировоградська область, м.Кировоград
5120285601	Одеська область/м.Одеса, Ананівський Район/м.
5120481900	Одеська область, Арцизький Район, Деленська с
5120483700	Одеська область, Арцизький район, Надеждівськ
5122781701	Одеська область/м.Одеса, Комінтернівський Рай
5124180501	Одеська область, Ренійський район, с. Долинське
5125455100	Одеська область/м.Одеса, Ширяївський Район/сн

Локальный фактор			
	Площадь, га	Периметр, м	Коэффициент
заболоченість	13,749	3193,68	0,950
	16,266	3111,08	1,000
заболоченість	44,500	4683,00	0,950
санітарно-захисна зона			
мост			
мост			

№ п/п	Номер	X
1	1	5024 266,919
2	2	5024 202,014
3	3	5024 300,754
4	4	5024 278,811
5	5	5024 256,869
6	6	5024 253,212
7	7	5024 275,154
8	8	5024 280,640
9	9	5024 282,468
10	10	5024 280,640
11	11	5024 247,727
12	12	5024 342,810
13	13	5024 370,237
14	14	5024 339,153
15	15	5024 355,609
16	16	5024 532,975
17	17	5024 582,345
18	18	5024 648,301
19	19	5024 652,040
20	20	5024 652,040
21	21	5024 641,457
22	22	5024 607,061
23	23	5024 572,665
24	24	5024 464,185
25	25	5024 403,331
26	26	5024 390,102
27	27	5024 371,581
28	28	5024 355,706
29	29	5024 345,123
30	30	5024 347,768
31	31	5024 342,477
32	32	5024 323,956

Индекс за год	Коэффициент
1996	1,703
1997	1,059
1998	1,006
1999	1,127
2000	1,182
2001	1,020
2005	1,035
2007	1,028
2008	1,152
2009	1,059

Индекс за год	Коэффициент			
3208 365,611	63,11	130,91	172,11	
3208 405,298	52,52	114,25	196,66	
3208 646,070	264,08	113,86	180,39	
3208 783,653	150,44	97,91	195,95	
3208 878,903	96,16	97,25	180,65	
3209 024,424	146,69	100,30	176,95	
3209 111,737	88,74	94,76	185,54	
3209 238,737	127,44	87,14	187,62	
3209 291,654	52,98	97,59	169,54	
3209 331,342	40,04	112,38	165,21	
3209 376,321	48,64	107,74	184,64	

Список коэффициентов индексации

Индекс за год	Коэффициент
1996	1,703
1997	1,059
1998	1,006
1999	1,127
2000	1,182
2001	1,020
2005	1,035
2007	1,028
2008	1,152
2009	1,059

Изменение коэффициента индексации

Индекс за год: 2009

Коэффициент индексации: 1,059

Сохранить Отменить

ОБНОВЛЁННЫЙ СПИСОК КОЭФФИЦИЕНТОВ ФУНКЦИОНАЛЬНОГО ИСПОЛЬЗОВАНИЯ

Геодезическая Информационная Система 6.1.1.6 Professional - [Денежная оценка населённых пунктов]

Оценка - Расчёты - Списки - Печать - Импорт - Экспорт - Окна - ?

Участок: с. Долинське Кад.номер

граница совета | нас.пункта | оценочные зоны | почвенная хар-ка | локальные факторы | уклоны

Код КУАТУ	Населённый пункт/совет
3510100000	Кіровоградська область, м.Кіровоград
5120285601	Одеська область/м.Одеса, Ананівський Район/м.
5120481900	Одеська область, Арцизький Район, Деленська с
5120483700	Одеська область, Арцизький район, Надєждівська
5122781701	Одеська область/м.Одеса, Комінтернівський Райо
5124180501	Одеська область, Ренійський район, с. Долинське
5125455100	Одеська область/м.Одеса, Ширяївський Район/сн

Локальный фактор	Площадь, га	Периметр, м	Коэффициент
заболоченість	13,749	3193,68	0,950
	16,266	3111,08	1,000
заболоченість	44,500	4683,00	0,950

Санітарно-захисна зона
мост

№ п/п	Номер	X
1	1	5024
2	2	5024
3	3	5024
4	4	5024
5	5	5024
6	6	5024
7	7	5024
8	8	5024
9	9	5024
10	10	5024
11	11	5024
12	12	5024
13	13	5024
14	14	5024
15	15	5024
16	16	5024
17	17	5024
18	18	5024
19	19	5024
20	20	5024
21	21	5024
22	22	5024 607,061
23	23	5024 572,665
24	24	5024 464,185
25	25	5024 403,331
26	26	5024 390,102
27	27	5024 371,581
28	28	5024 355,706
29	29	5024 345,123
30	30	5024 347,768
31	31	5024 342,477
32	32	5024 323,956

Код	Наименование	Значение
1	житлової забудови	1,00
2	промисловості	1,20
3	гірничій промисловості і відкритих розробок	1,00
4	комерційного використання	2,50
5	громадського призначення	0,70
6	змішаного використання	0,00
7	транспорту, зв'язку	0,80
8	технічної інфраструктури	0,65
9	рекреаційного призначення та інші відкриті землі	0,50
10	Землі досліджень та розробок	1,20
11	Землі гірничої промисловості і гірничих розробок	0,10
12	Інші землі	0,40
13	Інші землі	0,30
14	Інші землі	0,20
15	Інші землі	0,10
16	Інші землі	0,50

22	22	5024 607,061	3208 365,611	63,11	130,91	172,11
23	23	5024 572,665	3208 405,298	52,52	114,25	196,66
24	24	5024 464,185	3208 646,070	264,08	113,86	180,39
25	25	5024 403,331	3208 783,653	150,44	97,91	195,95
26	26	5024 390,102	3208 878,903	96,16	97,25	180,65
27	27	5024 371,581	3209 024,424	146,69	100,30	176,95
28	28	5024 355,706	3209 111,737	88,74	94,76	185,54
29	29	5024 345,123	3209 238,737	127,44	87,14	187,62
30	30	5024 347,768	3209 291,654	52,98	97,59	169,54
31	31	5024 342,477	3209 331,342	40,04	112,38	165,21
32	32	5024 323,956	3209 376,321	48,64	107,74	184,64

Землі виробництва електроенергії та газу. (E)
Землі виробництва та розподілення тепла. (E)
Землі збору, очищення та розподілення води. (E)
Землі підприємств, що здійснюють асенацію, прибирання вулиць та обробки відходів. (O)

Код КУАТУ

ДОПОЛНИТЕЛЬНЫЕ ПАРАМЕТРЫ ДЛЯ ЛОКАЛЬНЫХ ФАКТОРОВ

Геодезическая Информационная Система 6.1.1.6 Professional - [Денежная оценка населённых пунктов]

Оценка Расчёты Списки Печать Импорт Экспорт Окна 7

Участок: с. Долинське Кад.номер

граница совета | населенный пункт | оценочные зоны | почвенная хар-ка | **локальные факторы** | уклоны

Код КУАТУ	Населённый пункт/совет
3510100000	Кировоградська область, м.Кировоград
5120285601	Одеська область/м.Одеса, Ананівський Район/м
5120481900	Одеська область, Арцизький Район, Деленська с
5120483700	Одеська область, Арцизький район, Надеждівськ
5122781701	Одеська область/м.Одеса, Комінтернівський Рай
5124180501	Одеська область, Ренійський район, с. Долинське
5125455100	Одеська область/м.Одеса, Ширяївський Район/сн

Локальный фактор	Площадь, га	Периметр, м	Коэффициент
заболоченість	13,749	3193,68	0,950
заболоченість	16,266	3111,08	1,000
заболоченість	44,500	4683,00	0,950
санітарно-захисна зона			
мост			
мост			

Список локальных факторов

Код	Наименование	Значение	Зона, м
9	без централізованого водопостачання	1	0

Изменение локального фактора

Состояние фактора:

Наименование фактора:

Значение коэффициента:

Буферная зона, м:

№ п/п	Номер	5024
1	1	5024
2	2	5024
3	3	5024
4	4	5024
5	5	5024
6	6	5024
7	7	5024
8	8	5024
9	9	5024
10	10	5024
11	11	5024
12	12	5024
13	13	5024
14	14	5024
15	15	5024
16	16	5024
17	17	5024
18	18	5024
19	19	5024
20	20	5024
21	21	5024
22	22	5024 607,061
23	23	5024 572,665
24	24	5024 464,185
25	25	5024 403,331
26	26	5024 390,102
27	27	5024 371,581
28	28	5024 355,706
29	29	5024 345,123
30	30	5024 347,768
31	31	5024 342,477
32	32	5024 323,956

3208	3209	63,11	130,91	172,11
3208 365,611	3209 365,611	63,11	130,91	172,11
3208 405,298	3209 405,298	52,52	114,25	196,66
3208 646,070	3209 646,070	264,08	113,86	180,39
3208 783,653	3209 783,653	150,44	97,91	195,95
3208 878,903	3209 878,903	96,16	97,25	180,65
3209 024,424	3209 024,424	146,69	100,30	176,95
3209 111,737	3209 111,737	88,74	94,76	185,54
3209 238,737	3209 238,737	127,44	87,14	187,62
3209 291,654	3209 291,654	52,98	97,59	169,54
3209 331,342	3209 331,342	40,04	112,38	165,21
3209 376,321	3209 376,321	48,64	107,74	184,64

Код КУАТУ

ДЕНЕЖНАЯ ОЦЕНКА ЗЕМЕЛЬ

Одной из множества уникальных возможностей программы **GIS 6** является наличие реестра денежной оценки с/х земель и земель населённых пунктов. Благодаря наличию данного модуля расчёт денежной оценки становится во много раз проще и эффективнее. При этом база данных может содержать активные и архивные данные денежной оценки. Для вычисления достаточно проимпортировать слои расчёта денежной оценки и заполнить расчётные данные. Остальную работу по вычислению программа выполняет самостоятельно.

Розрахунок грошової оцінки земельної ділянки
Ділячка оцінка

1. Грошова оцінка забудованої території

Позначення позначки	Назва позначки	Порядок запису або розрахунку	Значення позначки
1	2	3	4
Ц _к * К _д =	Середня ціна земельно-поземельної ділянки за період оцінки за минулий рік (грн)	Таблиця актів (1.2.0) 13	130,06
К _д =	Коефіцієнт за станом ділянки	Таблиця актів (табл.1.6.3)	0,75
	- без навігації		0,90
	- без телеметрії		0,90
	- з однієї сільськогосподарської або іншої групи земель		0,90
Ц _к =	Грошова оцінка земельної ділянки за минулий рік (грн)	Ц _к = Ц _к * К _д * К _д	103,54
Ц _л =	Ціна забудованої території земельної ділянки за 1 кв	залежно від типу забудови земельного наділу (Форми 6-100)	719,67
К _л =	Коефіцієнт за станом ділянки за 1 кв		2,623
Ц _л (грн)	Грошова оцінка забудованої території земельної ділянки (у гривнях)	Ц _л (грн) = Ц _л * К _л	19452,67

2. Грошова оцінка сільськогосподарських угідь

Позначення позначки	Аграрно-лісові групи земель				Значення позначки, грн
	Шифр	Грошова оцінка (у грн)	Площа, га		
1	2	3	4	5	
Р _к (гр)	М _к - середня ціна за одиницю земельної ділянки	0,00	0,106		0,00
Ц _к =	Визначити грошову оцінку сільськогосподарських угідь (у гривнях)	Ц _к = Р _к * П _к * К _к * К _к			0,00
К _к =	Коефіцієнт за станом ділянки за 1 кв				2,623
Ц _к (грн)	Проміжний розрахунок грошової оцінки сільськогосподарських угідь (у гривнях)				0,00

3. Загальна грошова оцінка земельної ділянки

Позначення позначки	Назва позначки	Порядок запису або розрахунку	Значення позначки
1	2	3	4
Г _к (грн)	Грошова оцінка земельної ділянки	Г _к (грн) = Ц _л (грн) + Ц _к (грн)	19452,67

Дата розрахунку 24.03.2009

Виповняє

Стр. 1/1

РАСЧЁТ ДЕНЕЖНОЙ ОЦЕНКИ

Расчёт денежной оценки может быть выполнен для любого земельного участка из реестра земельных участков и любого выбранного полигона в окне «Карта». Кроме одиночного расчёта присутствует выполнение вычисления денежной оценки для группы земельных участков. Расчёт может выполняться для земель внутри и за пределами населённых пунктов.

РАСЧЁТ ДЕНЕЖНОЙ ОЦЕНКИ ИЗ РЕЕСТРА ЗЕМЕЛЬНЫХ УЧАСТКОВ

Геодезическая Информационная Система 6.1.1.6 Professional - [Земельные участки]

Участок Владелец Поиск Отбор Расчёты План Аггруппы Списки Печать Импорт Экспорт Сервис Окна ?

Участок с. Долинське

Кадастровый номер	Адрес земельного участка	Площадь
8536300000:05:018:0022	Севастополь, СТ "Союз", №50,51	
8536300000:06:004:0068	Севастополь, СТ "Успіх", діл. 23-24	
8536300000:06:004:0090	Севастополь, СТ "Успіх", діл. 1	
8536300000:06:004:0102	Севастополь, СТ "Успіх", діл. 26	
8536300000:16:001:0007	м. Севастополь, Вечерня, 4	
8536300000:60:001:0044	м. Севастополь, Нечаева, 27	
8536390700:36:003:0008	с.Орлиное, Макарова, 11	
8536390700:36:004:0028	с. Орлине, Кашанова, 13	
8536390700:44:001:0005	с. Підгірне, Привольна, 17	
с. Долинське		
3522580600:03	324234	1111
3520382100:02:000:0916	Голоківська сільська рада	9999,87
3520382100:02:000:0469	Голоківська сільська рада	49831,78
3520382100:02:000:0516	Голоківська сільська рада	57800,00
3520382100:02:000:0469	Голоківська сільська рада	49831,78
8536300000:06:001:0345	м.Севастополь, діл. №36	354,94
8536300000:06:001:0345	СТ "Луч", діл. №36	354,94
C:\Test\20081007\Андрей\Гис 6 Импорт.dxf		2500,00
C:\Test\20081007\Андрей\Гис 6 Импорт.dxf		2500,00
C:\Test\20081007\Андрей\Гис 6 Импорт.dxf		2500,00
C:\Test\20081007\Андрей\Гис 6 Импорт.dxf		2500,00
C:\Test\20081007\Андрей\Гис 6 Импорт.dxf		2500,00
C:\Test\20081007\Андрей\Гис 6 Импорт.dxf		2500,00
C:\Test\20081007\Андрей\Гис 6 Импорт.dxf		4553,95
C:\Test\20081007\Андрей\Гис 6 Импорт.dxf		2500,00
C:\Test\20081007\Андрей\Гис 6 Импорт.dxf		2500,00
C:\Test\20081007\Андрей\Гис 6 Импорт.dxf		1051,00
C:\Test\20081007\Андрей\Гис 6 Импорт.dxf		2500,00
C:\Test\20081007\Андрей\Гис 6 Импорт.dxf		1627,00
C:\Test\20081007\Андрей\Гис 6 Импорт.dxf		2500,00
C:\Test\20081007\Андрей\Гис 6 Импорт.dxf		1016,00
C:\Test\20081007\Андрей\Гис 6 Импорт.dxf		2500,00
C:\Test\20081007\Андрей\Гис 6 Импорт.dxf		3270,00
C:\Test\20081007\Андрей\Гис 6 Импорт.dxf		2500,00
C:\Test\20081007\Андрей\Гис 6 Импорт.dxf		529,15
C:\Test\20081007\Андрей\Гис 6 Импорт.dxf		2500,00

Установки

- Запись баз данных на диск (архивирование)
- Дополнение из базы банных
- Присвоить всем отмеченным участкам выбранные значения текущей записи
- Присвоение и замена значений полей
- Автонумерация отмеченных земельных участков
- Автонумерация отмеченных земельных участков в разрезе КУАТУ
- Автоматическое определение категории земель
- Автоматическое присвоение кадастрового номера **Ctrl+N**
- Автоматическое определение квартала и присвоение кадастрового номера **Ctrl+S**
- Расчет денежной оценки земельного участка **F11****
- Создание счетов в программе "Учёт финансового обеспечения"
- Проверка оплаты в программе "Учёт финансового обеспечения"

Администрирование

- Очистка баз данных

Вид угодий	Площадь	Почтовый адрес
під проїздами, проходами та площадками 05 рілля	8529,76	232323232
двор	37,5 під проїздами, проходами та площадками	5400,20 232323232

№ п/п	Номер	X	Y	Z	Выч. L	Дир.угол	Внут.угол
1	1	5029 119,106	3208 402,163	0,000		64,84	100,13
2	2	5029 138,235	3208 442,882	0,000	44,99	161,78	83,06
3	3	5029 032,882	3208 477,558	0,000	110,91	240,42	101,36
4	4	5029 007,157	3208 432,238	0,000	52,11	344,96	75,46
5	1	5029 119,106	3208 402,163	0,000	115,92	64,84	100,13

Код КУАТУ Select * From OBJECT Order By ID_Object

Windows NT 5.0 (Build 2195) 1600x900 2 097 151 KB Земельных участков: 13709 Субъектов права: 13627 Пользователь: Администратор

ОКНО РАСЧЁТА ДЕНЕЖНОЙ ОЦЕНКИ ЗЕМЕЛЬНОГО УЧАСТКА

Расчёт денежной оценки земельного участка

Кадастровый номер: _____

Адрес земельного участка: **с. Долинське**

Субъекты права: **Гриненко Ганна Петрівна**

Юридический адрес: **с. Голубівичі, Компаніївського району**

Функциональное назначение: **будівництва і обслуговування житлового будинку, господарських будівель і споруд (присадибна ділянка)**

Коеффіцієнт функц. использования: **1** | **1,00 - грничної промисловості і відкритих розробок**

Льготный коэффициент: **1**

1. Денежная оценка застроенной территории

Площадь под застроенной, кв.м: **5400,19**

Номер оценочной зоны: **Зона № 1**

Базовая стоимость, грн: **7,61**

Коеффіцієнт Км1: **1**

Коеффіцієнт Км2: **1,09**

Коеффіцієнт Км3: **0,96**

Денежная оценка под застройкой, грн: **42985,51**

Список локальных факторов

Наименование	Коеффіцієнт
в зоні пішоїдної доступності до громадських центрів	1,11
без централізованого водопостачання	1,00
без каналізації	0,95
без тепломережі	0,95
▶ в санітарно-захисній зоні	0,96

2. Денежная оценка сельскохозяйственных угодий

Площадь с/х угодий, кв.м: **8529,76**

в т.ч. пашня, кв.м: **8529,76**

в т.ч. пастбища, кв.м: **0,00**

в т.ч. сенокос, кв.м: **0,00**

в т.ч. сады, кв.м: **0,00**

Денежная оценка с/х угодий, грн: **4105,34**

Агрогруппы грунтов

Агрогруппа	Бал	Площадь	Стоимость
209 - чорноземи наміті	59	4925,52	2337,16
▶ 215 - розміті ґрунти і виходи риз	61	3604,24	1768,18

Общая денежная оценка земельного участка

Площадь земельного участка, кв.м: **13929,95**

Коеффіцієнт індексації для нас.пункта: **1,059** на дату **01.01.2010**

Коеффіцієнт індексації с/х угодий: **1** на дату **01.01.2009**

Денежная оценка участка, грн: **49627,00**

Земельный налог, грн: **496,27**

Шаблон денежной оценки: **Сводные данные денежной оценки земельного участка**

Расчёт | Печать | Сохранить | Выход

ПЕЧАТЬ ОТЧЁТНОЙ ФОРМЫ ДЕНЕЖНОЙ ОЦЕНКИ ЗЕМЕЛЬНОГО УЧАСТКА

Попередній перегляд

Закрити

Розрахунок грошової оцінки земельної ділянки

с. Долинське
Гриненко Ганна Петрівна

1. Грошова оцінка забудованої території

Позначення показника	Назва показника	Порядок одержання або розрахунку	Значення по казника
1	2	3	4
Цнз * Кф =	Середня для економіко-планувальної зони вартість одного квадратного метра земель (грн)	Технічна докум. (т.2.6) Зона № 1	8,29
КмЗ =		Техн. докум. (табл.1.6.3)	0,96
	- в зоні пішоїходної доступності до громадських центрів		1,11
	- без централізованого водопостачання		1,00
	- без каналізації		0,95
	- без тепломережі		0,95
	- в санітарно-захисній зоні		0,96
Цн =	Грошова оцінка одного квадратного метра земельної ділянки (у гривнях)	Цн = Цнз*Кф*КмЗ	7,96
Пз =	Площа забудованої території земельної ділянки кв.м.	відповідно до даних державного земельного кадастру (форма б-зем)	5400,19
Кі =	Коефіцієнт індексації за 1996-2010 р.		1,059
Цн (заб)	Грошова оцінка забудованої території земельної ділянки (у гривнях)	Цн (заб)=Цн *Пз*Кі	45521,66

2. Грошова оцінка сільськогосподарських угідь

Сторінка 1 з 1

РАСЧЁТ ДЕНЕЖНОЙ ОЦЕНКИ ВЫБРАННОГО ОБЪЕКТА ИЗ ОКНА «КАРТА»

Geodesic Information System 6.1.1.6 Professional - [D:\Выставки\Одесса\Денежная оценка.mpr]

Проект Слой Поиск Правка Вид Печать Окна Отображение Установки ?

Участок с. Долинське Кад. номер

М 1:4019

Позиционирование F2
 Уменьшить F3
 Увеличить F4
 Очистить выбор объектов
 Выбор объекта
 Просмотр объекта F6
 Изменить объект F9
 Координаты курсора
Денежная оценка
 Статистика
 Пометить
 Маркировать
 Снять пометки
 Снять маркировку
 Нумерация участков
 Расставить обозначения
 Добавить обозначения
 Расчёт почвы и крутизны
 Экспорт информации в Excel
 Вырезать Ctrl+X
 Копировать Ctrl+C
 Дублировать
 Вставить Ctrl+V
 Удалить Ctrl+Del
 Объединение объектов
 Вырезание объектов
 Наложение объектов
 Разрезание объектов
 Разрезание линией
 Изменить направление
 Сохранить выбранные
 Буферная зона для точек
 Буферная зона для линий
 Буферная зона для полигонов

aaaaaaa.shp
 proba.shp
 земельные участки
 границы советов
 границы населённых пунктов
 почвенная характеристика
 локальные факторы - точки
 локальные факторы - линии
 локальные факторы - полигоны
 оценочные зоны

M 1:4019 Zoom: 1891x1074 m X = 5028958,373 Y = 3208875,029

ПЕЧАТЬ ОТЧЁТНОЙ ФОРМЫ ВЫДЕРЖКИ О ДЕНЕЖНОЙ ОЦЕНКЕ

Попередній перегляд

Закрити

В И Т Я Г

з технічної документації про нормативну грошову оцінку земельної ділянки

Назва земельної ділянки:		
Місцезнаходження:	с. Долинське	
Призначення:	будівництва і обслуговування житлового будинку, господарських будівель і споруд (присадибна ділянка)	
Власник (користувач):	Гриненко Ганна Петрівна	
Місцезнаходження власника (користувача):	с. Голубієвичі, Компаніївського району	
Площа земельної ділянки:	кв. м.	13929,95
Середня вартість зем. ділянки:	грн./кв.м.	7,61
Економіко-планувальна зона:	Зона № 1	
Коефіцієнт Км2:		1,09
Локальні коефіцієнти на місцезнаходження земельної ділянки у межах економіко-планувальної зони:		
- в зоні пішохідної доступності до громадських центрів		1,11
- без централізованого водопостачання		1,00
- без каналізації		0,95
- без тепломережі		0,95
- в санітарно-захисній зоні		0,96
Сукупний коефіцієнт Км3		0,96
Коефіцієнт Кф:	гірничої промисловості і відкритих розробок	1,00
Коефіцієнт індексації:	К(і) грошової оцінки на селеного пункту	1,059

Сторінка 1 з 1

WWW.SHELS.COM.UA

ГЕОДЕЗИЧЕСКАЯ ИНФОРМАЦИОННАЯ СИСТЕМА 6

admin@gis.org.ua +38050 598-50-40