

S COMPANY
SHEL**S**

КОМПАНИЯ ШЕЛС
ПРОИЗВОДСТВО ИНФОРМАЦИОННЫХ ТЕХНОЛОГИЙ

Геодезическая Информационная Система 6

ПЕРЕДАЧА ЗАЯВОК

В РУЧНОМ РЕЖИМЕ

Необходимо открыть окно “Заказы”

Геодезическая Информационная Система 6.1.3.9 Госкомзем - [Облік фінансового забезпечення]

Замовлення Рахунки та угоди Платіжні доручення Податкові накладні Пошук Відбір Друк Списки Імпорт Експорт Вікна ?

Участок Автономна Республіка Крим, Сакський район, Штормівська сільсь Кад.номер 0124388800:03:001:0728

Фільтр списку замовлень з дати 28.09.2011 по дату 05.10.2011 Код КОАТУУ Стан (весь список)

Замовлення Рахунки та угоди Платіжні доручення Податкові накладні

Кадастровий номер	Номер	Створено	Підписано	Передано в роботу	Перевірено	Виконано	Стан	Статус	Замовник
0124388800:03:001:0728	ЗВ-056200000012011	04.10.2011	04.10.2011	05.10.2011	05.10.2011		Відмітка про присвоєнн	Не перевірено	Землевпорядне проектне підприємс
0124388800:03:001:0728	ЗВ-056200000022011	04.10.2011	04.10.2011	05.10.2011	05.10.2011		Відмітка про присвоєнн	Не перевірено	Штормівська сільська рада

Коментар що-до замовлення

підрозділом Держземагенства

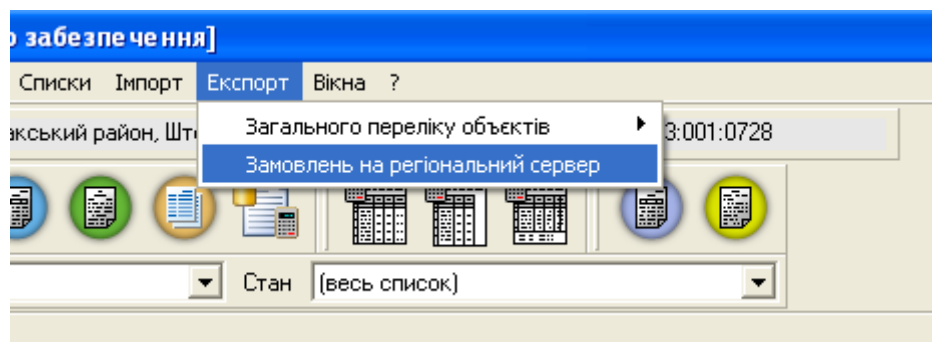
Строк виконання кроку 1 робоча доба

Зв'язок з сервером

Журнал зв'язку

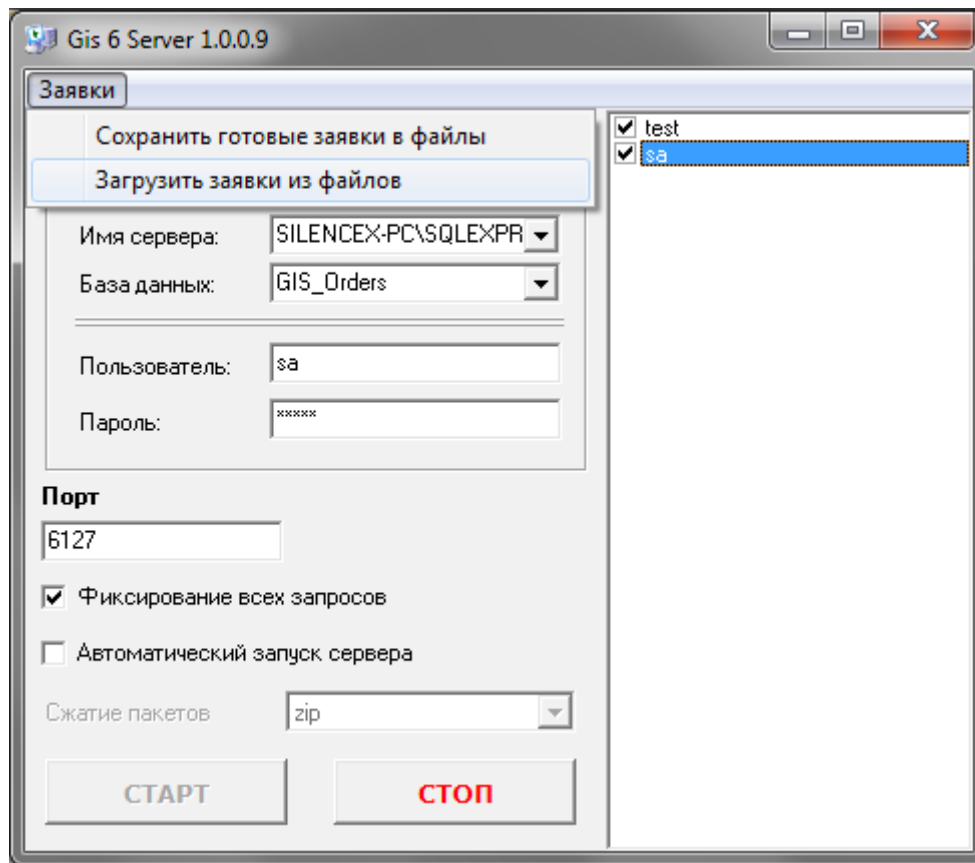
www.GIS.org.ua admin@gis.org.ua

Для передачи заявок на сервер, выберите пункт меню Экспорт – Замовлень на региональный сервер. В открывшемся диалоговом окне задайте имя файла и нажмите на кнопку “Сохранить”. Готовые к отправке заявки будут сохранены.



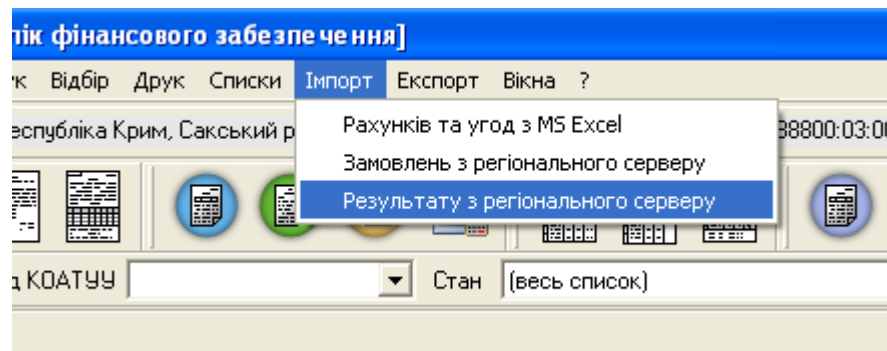
Состояния заявок после сохранения в файл не изменятся. Они будут изменены после импорта результатов обработки заявок сервером.

Чтобы импортировать заявки на сервере, выберите пункт меню Заявки – Загрузить заявки из файлов. В открывшемся диалоговом окне выберите файл с заявками и нажмите на кнопку “Открыть”.



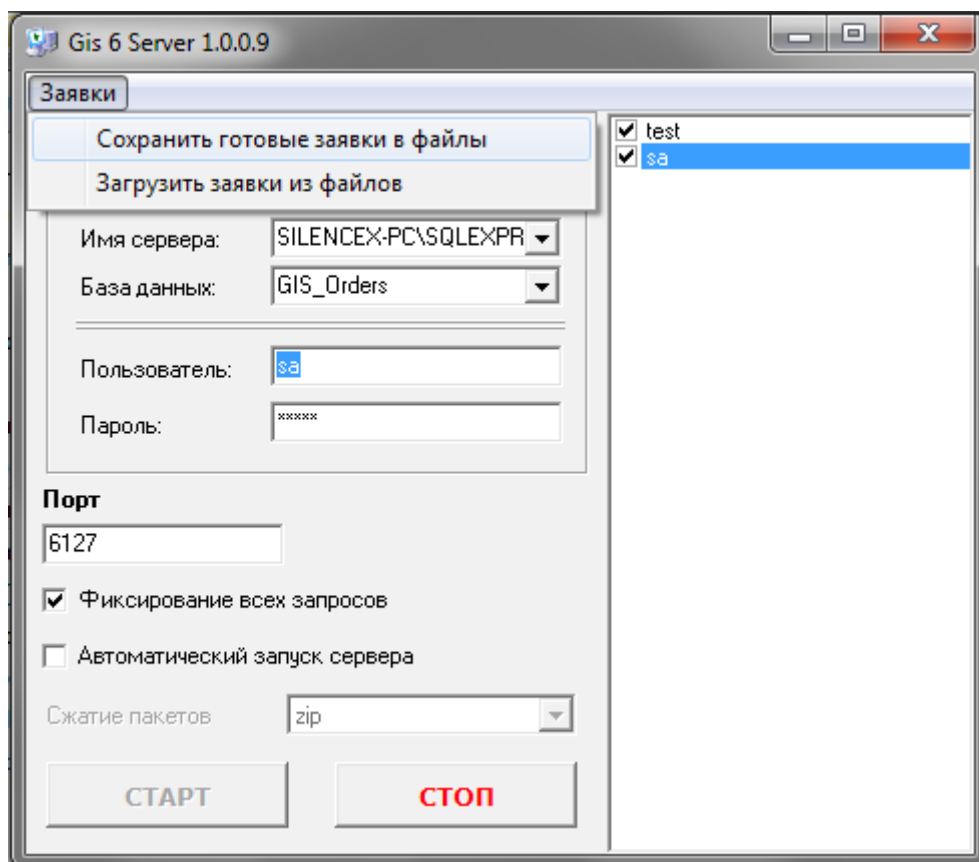
В результате импорта файла с заявками будут сформированы лог-файл и файл с результатами обработки заявок. Оба файла необходимо сохранить.

Чтобы обновить состояния заявок, необходимо импортировать результаты обработки заявок сервером. Для этого нужно выбрать пункт меню Импорт – Результату з регіонального серверу. В открывшемся диалоговом окне выберите файл с результатами обработки и нажмите на кнопку “Открыть”.

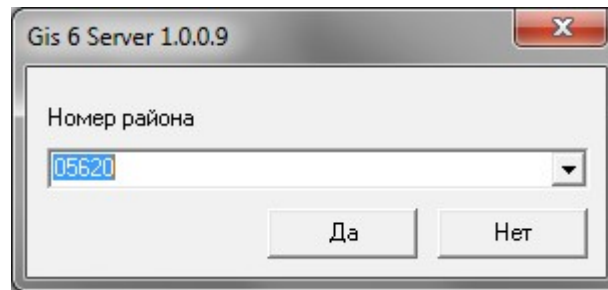


Состояния заявок будут обновлены согласно результатам обработки.

Чтобы забрать заявки, обработанные сервером, нужно выбрать пункт меню Заявки – Сохранить готовые заявки в файлы.

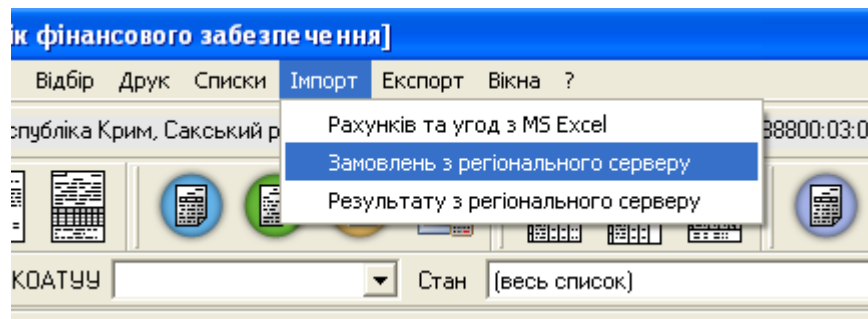


В открывшемся окне выберите из выпадающего списка номер района и подтвердите выбор.



В открывшемся диалоговом окне задайте имя файла и нажмите на кнопку “Сохранить”. Готовые заявки будут сохранены, а их состояние на сервере будет обновлено.

Чтобы импортировать обработанные сервером заявки, нужно выбрать пункт меню Импорт – Заповнення з регіонального серверу. В открывшемся диалоговом окне выберите файл с результатами обработки и нажмите на кнопку “Открыть”.



Заявки будут проимпортированы, а их состояния обновлены.

WWW.SHELS.COM.UA

ГЕОДЕЗИЧЕСКАЯ ИНФОРМАЦИОННАЯ СИСТЕМА 6

admin@gis.org.ua +38050 598-50-40